

Uporaba geometrijske poizvedbe – prenos geometrije v izbor

V nadaljevanju si bomo ogledali prenos geometrije v izbor ter nekatere nadaljnje možnosti uporabe geometrijske poizvedbe. Med drugim lahko s prenosom geometrije v izbor in nadaljnjo geometrijsko poizvedbo izvemo, koliko in katere parcele se nahajajo na določenem območju, ki ima status kulturne dediščine.

1. Kot interni ali javni uporabnik se prijavimo v PISO Spletni pregledovalnik za svojo občino in izberemo podlago »Topografska karta«.

PISO OBČINA MOKRONOG-TREBELNO - Prostorski informacijski sistem

PISO portal | Pogoji uporabe | Navodila | Stanje podatkov | Vizitka | novice

Pravice | Osebné nastavitve | Sprememba profila | Odljava

Izberi **PODLAGO**

Izberi **TEMATSKI SKLOP**

Izberi **SKUPNE SLOJE**

Karte in letalski posnetki (DOF5)

Hibridna karta

Osnovna karta

Topografska karta

Letalski posnetki (DOF5+DOF1)

Letalski posnetki 2010-2012 (DOF5)

Letalski posnetki 2009-2011 (DOF5)

Letalski posnetki 2006 (DOF5)

Letalski posnetki 1994-2005 ČB (DOF5)

Državne topografske karte in načrti

Intenzivnost: 0 ————— 100%

iskanje legenda zaznamki

polica, hišna številka

zemljiško ime

izdajatelj, št.

sepremiščina

zemljiški kataster

katastrska občina, listnina, vrstni seznam

1398 bistrica

listnik

Na samo lastnika v izbrani katastrski občini

prebivalec

cestni ohranek, staotnina

opremljenost stavbe

gradnja stavb

poštovni subjekt

Samo subjekte v območju prikaza

3D

27.06.2013 15:20:21 eemap, www.raaf.si

3.5 km (1: 120860) y=302689.5 x=91617.8

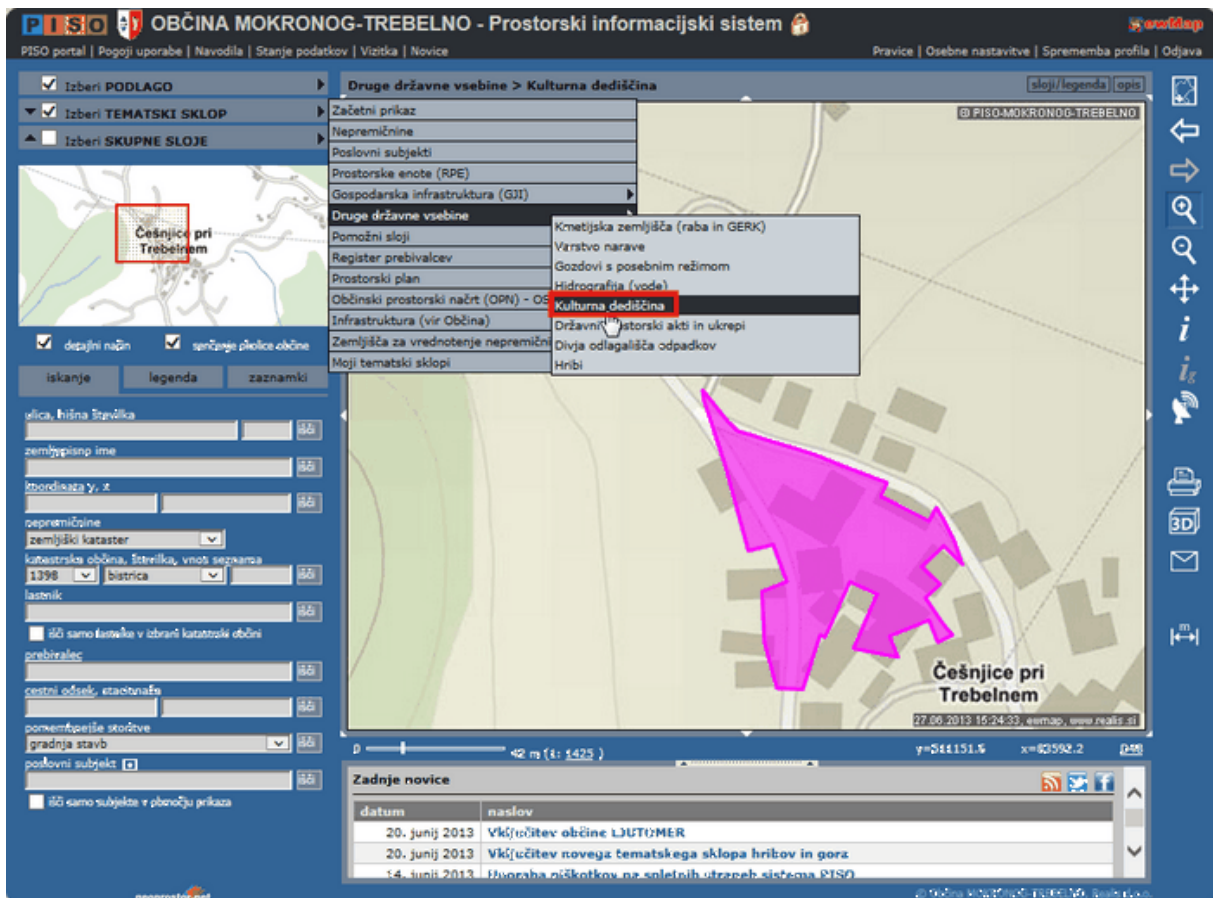
Zadnje novice

datum	naslov
20. junij 2013	Vključitev občine LJUTOMER
20. junij 2013	Vključitev novega tematskega sklopa hribov in gora
14. junij 2013	Uporaba prikazov na spletnih uradnih straneh PISO

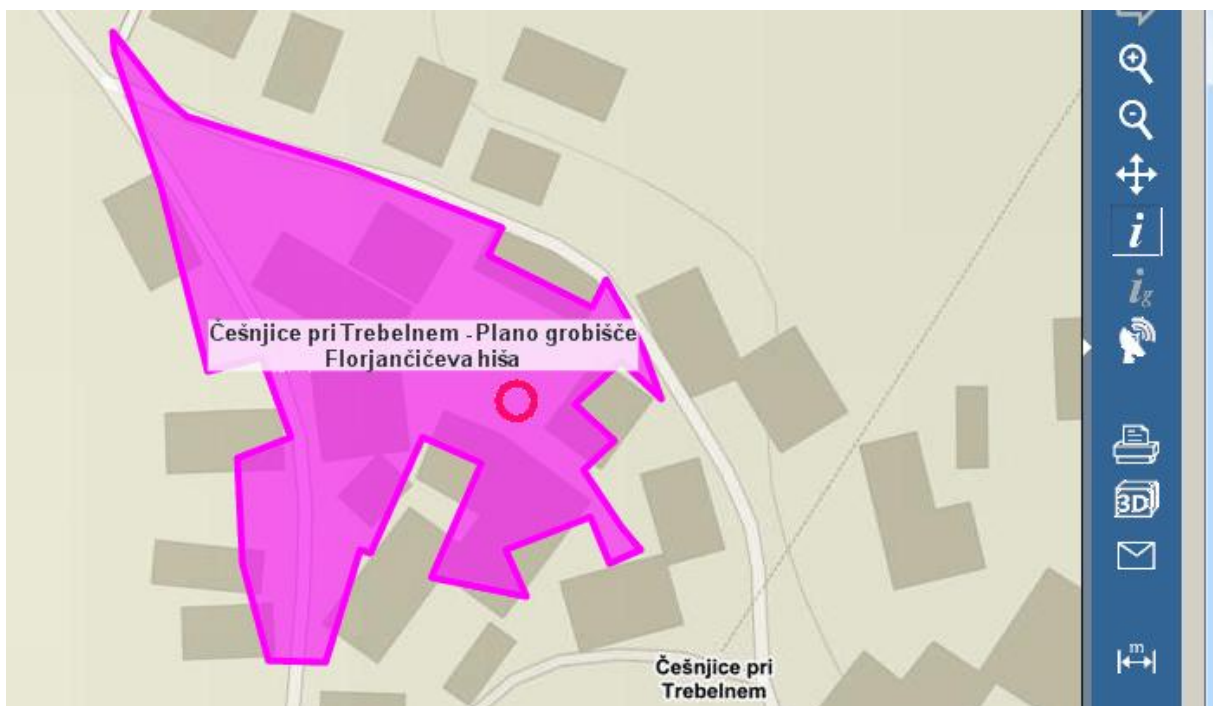
geoprosjekt.net

© Občina MOKRONOG-TREBELNO, Republika Slovenija

- Vklopimo tematski sklop »Druge državne vsebine« > »Kulturna dediščina« ter si približamo območje kulturne dediščine, ki nas zanima.



- V orodni vrstici izberemo način delovanja za lokacijsko poizvedbo (ikona »i«). Nato v grafičnem prikazu z miško kliknemo na območje kulturne dediščine, ki nas zanima. Izbran zadetek se v grafičnem prikazu označi z rdečim krogom.



4. V tekstovnem prikazu pod karto se izpiše rezultat poizvedbe (lastnosti izbranega območja kulturne dediščine). Za prenos celotnega območja kulturne dediščine v izbor in izvajanje poizvedbe na tem območju kliknemo na ikono »izberi« (»izberi«) pri izpisu »GEOMETRIJA«. V grafičnem prikazu se izbrana aglomeracija obarva z barvo, ki smo jo nastavili v osebni nastavitvah¹ (v našem primeru z rumeno).

The screenshot displays the PISO portal interface for the Municipality of Mokronog-Trebelno. The main map shows a pink highlighted area labeled "Češnjice pri Trebelnem - Plano grobišče Florjančičeva hiša". A red arrow points to the "izberi" button in the information panel below the map. The information panel contains the following details:

najbližja h.št. (23 m): Češnjice pri Trebelnem 3, 8231 Trebelno
katastrska občina: 1417-ORNUŠKA VAS parcela: 935/4

Varstveni režimi dediščine:

IME:	Češnjice pri Trebelnem - Plano grobišče Florjančičeva hiša
REŽIM (naziv):	arheološko najdišče
REŽIM (opis):	povezava
PODREŽIM:	
PREDPIS (naziv):	
PREDPIS (povezava):	
EVIDENČNA ŠTEVILKA:	26590
TIP:	arheološka dediščina
OBSEG:	območje
GEOMETRIJA:	<input type="radio"/> izberi

5. Sedaj vklopimo »Skupni sloj« »Parcele«.

PISO OBČINA MOKRONOG-TREBELNO - Prostorski informacijski sistem

PISO portal | Pogoji uporabe | Navodila | Stanje podatkov | Vizitka | Novice

Pravice | Osebnostne nastavitve | Sprememba profila | Odjava

Izberi **PODLAGO**

Izberi **TEMATSKI SKLOP**

Izberi **SKUPNE SLOJE**

Občine

Katastrske občine

Parcele

Stave

Nazivi ulic

Hišne številke

Koordinatna mreža

Zaznamki

Češnjice pri Trebelnem

Češnjice pri Trebelnem - Plano grobišče Florjančičeva hiša

IME: Češnjice pri Trebelnem - Plano grobišče Florjančičeva hiša

REŽIM (naziv): arheološko najdišče

REŽIM (opis): povezava

PODREŽIM:

PREDPIS (naziv):

PREDPIS (povezava):

EVIDENČNA ŠTEVILKA: 26599

TIP: arheološka dediščina

OBSEG: območje

GEOMETRIJA:

0 29 m (1: 1000)

y=511075.8 x=53699.0

01.07.2013 10:23:15, qgismap, www.na.gov.si




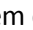
geoprojekt.net

© Občina MOKRONOG-TREBELNO, 2013. Vse pravice pridržane.

- S klikom na ikono »lg« izvedemo poizvedbo na izbranem območju kulturne dediščine (izvemo, kaj se na tem območju nahaja). Ker imamo vključen skupni sloj »Parcele«, se nam med drugim v tekstovnem prikazu med rezultati poizvedbe izpiše seznam parcel (z njihovimi lastnostmi), ki se nahajajo na izbranem območju kulturne dediščine.

The screenshot shows the PISO portal interface for the Municipality of Mokronog-Trebelno. The main map displays a pink highlighted area representing a cultural heritage site. A red box highlights the 'Geometrijska poizvedba' (Geometric query) menu item. Below the map, a table titled 'Parcele' (Parcels) is displayed, showing the results of the query. The table has columns for 'možnosti' (possibilities), 'št.' (number), 'šifra k.o.' (cadastral number), 'ime k.o.' (cadastral name), 'števila' (numbers), 'površina' (area), 'boniteta' (quality), and 'dat.spremembe' (date of change). The table contains four rows of parcel data, with a total area of 3432. A red arrow points from the 'Geometrijska poizvedba' menu to the 'Parcele' table.

možnosti	št.	šifra k.o.	ime k.o.	števila	površina	boniteta	dat.spremembe
1	1417	ORNUŠKA VAS	929/3	1207	0	05.11.1997	-
2	1417	ORNUŠKA VAS	930/5	295	0	29.05.1997	-
3	1417	ORNUŠKA VAS	929/2	566	0	18.10.2004	-
4	1417	ORNUŠKA VAS	935/4	1364	0	26.05.1997	-
VSOTA:					3432		

- Parcele na seznamu lahko sedaj označimo na karti , jih izberemo  ter z njimi izvajamo novo geometrijsko poizvedbo, izpišemo seznam lastnikov  (zgolj interni uporabniki) ali pa seznam parcel izvozimo v Excel  in ga shranimo na svojem osebni/službenem računalniku.

¹Več o nastavljanju barv znotraj osebnih nastavitve si lahko preberete na povezavi: [Osebn](#)
[nastavitve Nastavljanje barv geometrije](#)